

# INAXのおすすめ機能「キレイ」

INAXならではのキレイ機能で汚れをよせつけないからお掃除ラクラクです。  
 ■各機能の搭載商品は、機能一覧ページ(P.8・P.9)をご確認ください。



アクアセラミック

## 落ちるんです。100年クリーン「アクアセラミック」

従来の衛生陶器ではできなかった「ガンコな水アカ」も「汚物」もどちらも落とせる、お掃除ラクラクな衛生陶器です。  
 さらにキズがつきにくく、ISOに準拠した抗菌（銀イオン）パワーで細菌の繁殖も抑えます。



# 100年 クリーン

## AQUA CERAMIC



動画をCHECK!

GOOD DESIGN AWARD 2016  
GOLD AWARD

## お掃除するたび、 ガンコな水アカが落ちるんです<sup>※1</sup>。

※1 汚れがひどい時は、水を含ませたメラミンスポンジでこすってください。



### 従来衛生陶器

洗浄水に含まれるシリカが化学的に結合し、お掃除ではなかなか落とせない水アカになります。

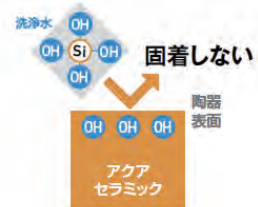


- 従来衛生陶器は水酸基(OH)が表面にあるので水と結合しやすい
- 水が蒸発して衛生陶器表面に水アカが残る
- 水アカに汚れが入り込む

※イメージです。

### アクアセラミック

衛生陶器表面に水酸基が出ない構造とすることで、水アカの固着を化学的に防ぎ、日頃のお手入れで水アカを落とし、いつでもキレイを保てます。



※イメージです。

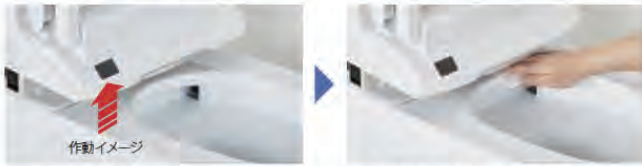
# INAXのおすすめ機能「キレイ」

INAXならではのキレイ機能で汚れをよせつけないからお掃除ラクラクです。  
 ■各機能の搭載商品は、機能一覧ページ(P.8・P.9)をご確認ください。



## お掃除リフトアップ

すき間汚れをラクラクお掃除。



真上にしっかり上がるから、お掃除できなかった便器とのすき間汚れが奥まで楽に拭き取れて、気になるにおいの元もカットします。



## キレイ便座

つぎ目がない便座で汚れてもサッとひと拭き。



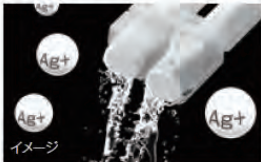
汚れが入りやすい便座のつぎ目がありません。さらに便座裏は防汚素材で、汚れてもサッとひと拭き、お掃除ラクラク。



## キレイノズル

ノズル周辺もお掃除ラクラク。

### ノズル除菌



ノズルは使用后、銀イオン水でしっかり洗浄。洗い流すだけでなく、銀イオンのチカラで除菌して、菌の繁殖を防ぎます。

### ノズルそうじ

着座時にスイッチを押すと、水道水でノズルを洗浄します。

### ノズルオートクリーニング



使用前後にノズルを水道水で洗浄します。

### ノズルお掃除モード

ノズルが伸出してお掃除ラクラク。

### ノズル先端着脱



ノズルの先端を取り外して簡単に交換できます。

### 女性専用「レディスノズル」



INAXはノズルが2本。おしり洗浄用ノズルとは別に、女性にやさしいビデ洗浄用ノズルを搭載しました。

※使用時、2本のノズルが同時に出ることはありません。

### スッキリノズルシャッター



使わないときはノズルを収納。男子小用時などの汚れを防ぎます。シャッターは着脱可能なので、お手入れも簡単です。

## INAXなら、使う前も使った後もしっかり除菌。

※各機能の搭載商品は、機能一覧ページ(P.8・P.9)をご確認ください。



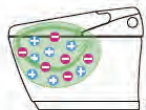
プラズマクラスターロゴ及びプラズマクラスター、Plasmaclusterは、シャープ株式会社の商標です。

入室前

使用前

使用后

退室後



※イメージです

### 鉢内除菌

プラズマクラスターイオンで鉢内を除菌



イメージ

### ノズルオートクリーニング

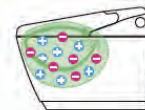
水道水でノズルを洗浄



イメージ

### ノズル除菌

銀イオン水でノズルを洗浄



※イメージです

### 鉢内除菌

プラズマクラスターイオンで鉢内を除菌

# INAXのおすすめ機能「エコロジー」

節水・節電機能もちろん搭載。環境にも家計にもやさしいINAXのトイレ。  
 ■各機能の搭載商品は、機能一覧ページ(P.8・P.9)をご確認ください。



## 節水

地球環境に配慮した、強力洗浄の超節水トイレシリーズ。

一般家庭内でトイレは使用水量が多く、全体の21%も使用しています。この貴重な水を大切に使うことを考え、強い洗浄力そのままに従来品より大幅に洗浄水量を減らし、地球環境に配慮する。これがINAXの「超節水トイレシリーズ」です。

**ECO5**  
超節水トイレシリーズ  
ECO5便器(大5L/小3.8L)

**ECO6**  
超節水トイレシリーズ  
ECO6便器(大6L/小6L)

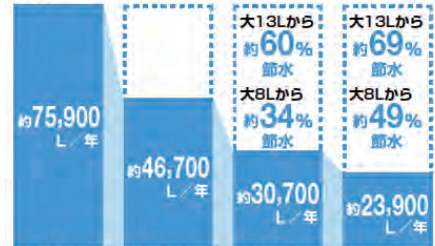


3~5日でおフロ1杯以上の節水効果

INAXの超節水トイレシリーズなら、大8L便器に比べ、ECO5は3日で、超節水ECO6は5日で、おフロ1杯分以上\*節約できます。

\*おフロ1杯を180Lで計算

### 節水



【試算条件】14人家族(男性2人、女性2人)が大1回/人・日、小3回/人・日使用した場合で算出。  
 【引用元】省エネ・防犯住宅推進アプローチブック  
 【単価】P.275参照。

ECO5なら  
 13Lと比べ、年間約13,800円節約できます。  
 8Lと比べ、年間約6,100円節約できます。

ECO6なら  
 13Lと比べ、年間約12,000円節約できます。  
 8Lと比べ、年間約4,300円節約できます。



## 節電

電気代節約。

### 省エネ温水シャワー

お湯を使う時だけ温める、連続出湯タイプ。保温による電気代がかからないため、大幅な省エネが可能です。

### ワンタッチ節電(8h)

スイッチ操作で一定時間、便座と温水のヒーターをオフにして節電します。

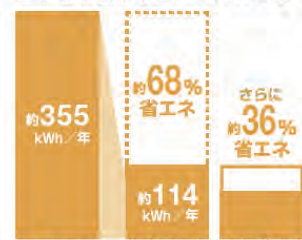
### スーパー節電

使わないときは、自動的に便座温度と温水温度を下げて節電します。

### 超節電で電気代も節約!!

サティスGタイプなら年間約6,500円の節電。

### 超節電で電気代節約 サティスGタイプの場合



【試算条件】P.276参照。  
 【引用元】2012年度省エネ基準  
 【単価】P.275参照。

年間約6,500円節約できます。(※の場合)



## 停電対応

停電時も安心

### サティスGタイプ



### サティスSタイプ



停電の際にも手動で便器の水を流すことができます。

# SATIS S TYPE



DESIGN  
AWARD  
2021

シンプルにそぎ落としたデザインに先進機能を搭載。  
さまざまな空間に調和し、より広い「空間」を生み出す、  
サティスSタイプ。



サティスは、数々のデザイン賞を受賞



## グッドデザイン賞

世界でも有数の規模と実績を誇る、  
日本で唯一の総合的なデザイン賞  
です。



## レッドドットデザイン賞

reddot design award  
winner 2016

国際的なデザイン賞で、デザイン界  
の中でもっとも権威のある賞のひ  
とつです。



## iFデザイン賞

DESIGN  
AWARD  
2021

国際的なデザイン賞で、デザイン界  
の中でもっとも権威のある賞のひ  
とつです。

### POINT 1 選べる個性

ゆとりの時間を提供するサティスGタイプ。より空間が広く使えるサティスSタイプ。個性が異なる2つのサティスをご用意しました。



### POINT 2 空間ひろびろ

タンク付トイレよりもコンパクトに。前方や上方の空間が広く使えるので、さまざまなスタイルのトイレ空間をつくることができます。



※1 1992～2005年発売品  
※2 サティスSタイプ床排水仕様の場合

### POINT 3 お掃除ラクラク

タンクのお手入れは必要ないので、お掃除が簡単に。さらに、最新のキレイ機能を搭載しました。

