

冬の寒さと夏の暑さに悩まされるリビングも、「インプラス」で、たちまち快適空間へ。

冬はあったか

室内の暖かい空気が
逃げにくい



今ある窓だけでは、外の冷気が窓から入ってきます。内窓を取付けると、外の冷気の侵入を防ぎ、エアコンで暖められた室内の空気を逃げにくくします。

その秘密は次のページに!

サーモグラフィーで見る 冬のリビング



今ある窓のみ(単板ガラス3mm)

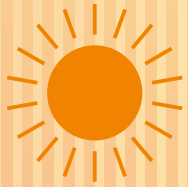
Before ▶▶▶ After



今ある窓+内窓(インプラス)/単板ガラス3mm+Low-E複層ガラス

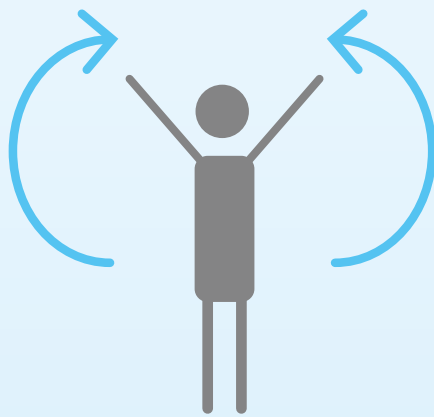
5°C  30°C

(サーモグラフィー撮影条件:室外温度0°C、室内温度20°C)



夏はさわやか

室内の涼しい空気が
逃げにくい



エアコンで冷やされた室内の空気をしっかりキープ。夏の強い日差しや紫外線対策にも効果的なガラスもご用意しています。



＼さらに/
スタイルシェードで
遮熱効果もアップ

1窓あたりの取付けは

 **約60分**

※現場の状況により施工時間が異なります。

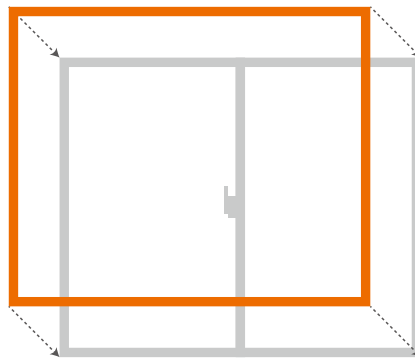
価格はリーズナブル

約6万円～／窓

インプラス複層ガラス(幅1200mm×高さ1100mm)の場合

今ある窓の内側に窓を取付けるだけなので工事に費やす時間は1窓あたり約60分。戸建て住宅だけでなく、マンションにもおすすめです。

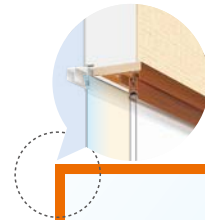
インプラス



[今ある窓]

1

今ある窓の内側にインプラス用の窓枠を取付ける。



室内へのでっぱりもないのでスッキリ!
※現場により室内側に取付く場合があります。

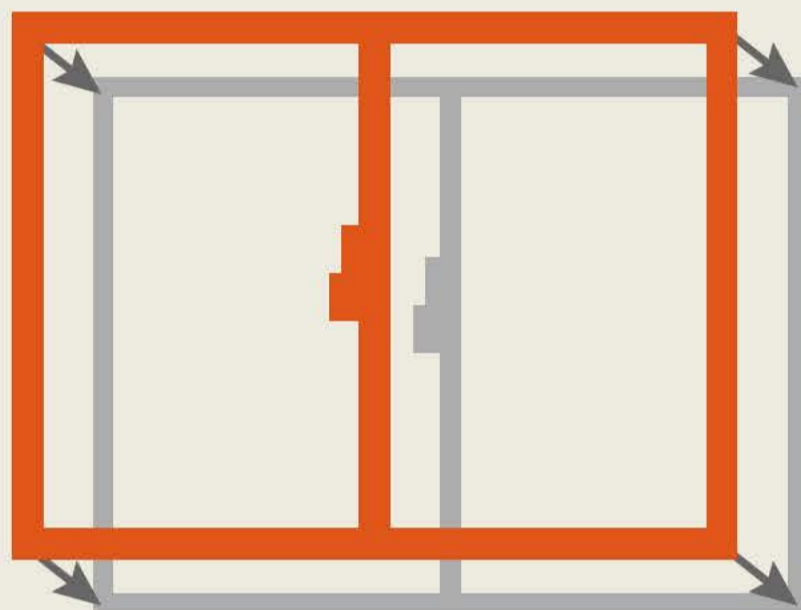
2

インプラス用の障子を建込み、施工完了。

マンションでもOKです。

こんなに変わる!! 内窓の6つのメリット

トステムのインプラス



1

[断熱効果]

冬でも薄着で
ぽっかぽか



3

[遮音効果]

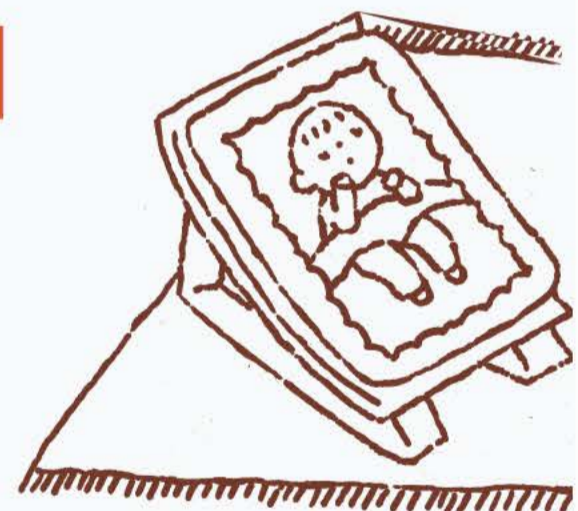
外の音も大きな声も
気にせず一家団らん



2

[結露軽減]

結露をおさえ
いつも快適に



4

[UVカット]

お肌と家具を
直射日光から守る

※Low-E複層ガラス使用時

5

[侵入抑止効果]

二重の窓で
簡単に侵入させない

6

[経済性]

とってもエコで
お財布もぽっかぽか

