

Lasissa D

ラシッサD ヴィンティア

VINTIA

ヴィンテージ感のある 個性的な部屋づくり

トレンドを超えて、すっかり定番になったヴィンテージスタイル。個性的でちょっとだけ男前な空間は、自分らしいこだわりを表現できると老若男女に人気のスタイルです。ヴィンティアでは、ハードな部屋から甘さ控えめだけど女性らしさも忘れないソフトなインテリアまで幅広くカバーできます。



Handle

レトロな雰囲気を醸し出す握り玉

Glass

ガラス表面にストライプの柄が入ったシャープな印象を与えるモールガラス

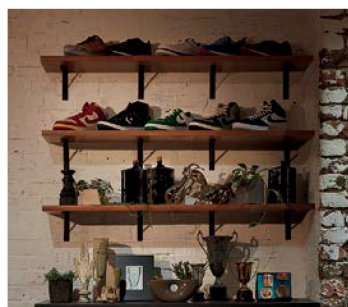


Surface

ハンドメイドな印象を醸し出す不均一な塗りの単色カラー

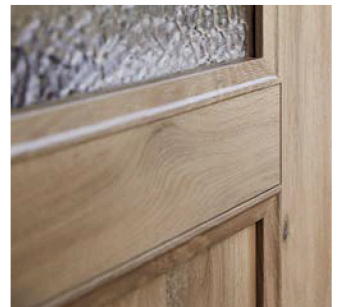
Counter

無骨な雰囲気を表現するシンプルなブラケット



Detail

シンプルかつ装飾性のある額縁



より個性的な空間を演出する単色&木目カラー

不均一な塗りの風合いを持たせたマットなローラー塗装仕上げ単色3色と、ダイナミックな木目をありのままに生かした木目4色をラインアップ。

本体



ネイビーブルー

ボトルグリーン

チャコールブラック

ナチュラルオーク

チーク

ラフオーク

グレイジュエルム

個性的な空間を実現する濃紺色。大人空間にふさわしい色合いです。※1

ブリテッシュグリーンを思わせるダークな色調で懐かしい雰囲気。※1

限りなく黒に近いダークカラーがトレンド感を演出します。※1

大胆な木目の魅力をオイルフィニッシュ仕上げしたイメージ。

高級素材チークが経年変化したコクのある色みを表現。

オーク材そのものがもつ粗さを表現した木目で、より自然を感じる雰囲気。※2

エルム材に見られる白太の抑揚をグレイジュで表現した個性的な色柄。※2

※1 単色カラーは、部材によってシートが異なり、触感の違いや色が異なって見える場合があります。※2 色の特徴について 詳細は [P.124](#)

枠



プレシャスホワイト

ネイビーブルー

ボトルグリーン

チャコールブラック

ナチュラルオーク

チーク

ラフオーク

グレイジュエルム

※枠色はプレシャスホワイトをおすすめしています。

※ラシッサS/ラシッサD キナリモダン・ノースフォレストの本体の同系色からも選択できます。詳細は [P.747](#)

独特な色が引き立つ無駄のないシンプルデザイン

深みのある色の個性をより一層際立たせるため、パネルタイプとガラスタイプ、あわせて6デザインの展開です。



LAA

フラッシュ構造

LAH

枠組構造

LAY

枠組構造

LGH

枠組構造 6
モールガラス

LGJ

枠組構造 6
モールガラス

LGY

枠組構造 6
アンティークガラス

6 透明、カスミ、エッチング、チェッカー、アンティーク、モールの6種類から変更可能

ガラス変更 詳細は [P.732](#)